



PUBLIC EXPOSE PT BERKAH PRIMA PERKASA TBK

JAKARTA, 19 November 2025



Cash Drawer • Scanner Barcode • Tinta Printer • Kertas Foto • Toner Cartridge • Kertas Thermal • Printer Thermal • Printer Label • Sticker Label

AGENDA PUBLIC EXPOSE

- Sekilas Perseroan
- Struktur pemegang saham
- Pencapaian perseroan
- Kinerja Keuangan perseroan Kuartal III 2025
- Tantangan dan Strategi Perseroan
- Sesi Tanya Jawab

SEKILAS INFO PERUSAHAAN

PT Berkah Prima Perkasa Tbk memulai bisnis pada tahun 2014 melakukan kegiatan usaha dalam bidang bisnis perdagangan dan distribusi produk tinta isi ulang, laser toner dan kertas foto merek Blueprint.

Dalam perjalanannya Blueprint dikenal sebagai merek kompatibel dengan kualitas paling premium di setiap kategori produk yang dijual. Hal ini didukung dengan berbagai penghargaan meliputi:

- Satu – satunya merek kompatibel yang mempunyai rekor MURI lebih tinggi dari rekor MURI produk tinta produsen printer.
- Satu-satunya tinta kompatibel yang memberikan servis dan suku cadang layaknya garansi dari tinta produsen printer.
- Satu-satunya kertas dengan varian paling lengkap di pasar, yaitu sebanyak 56 varian.
- Satu-satunya toner kompatibel yang memberi garansi lebih hitam dan mencetak lebih banyak dari toner produsen printer.

SEKILAS INFO PERUSAHAAN

Dalam perkembangannya, Perseroan melakukan ekspansi usaha merambah ke Point of Sales. **Blueprint adalah satu-satunya vendor POS komplet hulu ke hilir, mulai dari cash drawer, printer thermal, kertas struk, stiker label sampai ke software POS.**

Lini bisnis lain adalah jasa percetakan tekstil (www.blueprint-textile.com) yang melayani merek garment dan designer ternama serta membina UMKM pemula.

Secara umum merek Blueprint identik dengan kepuasan pelanggan. Produk Blueprint dapat diperoleh di reseller dan master distributor yang tersebar di seluruh Indonesia.

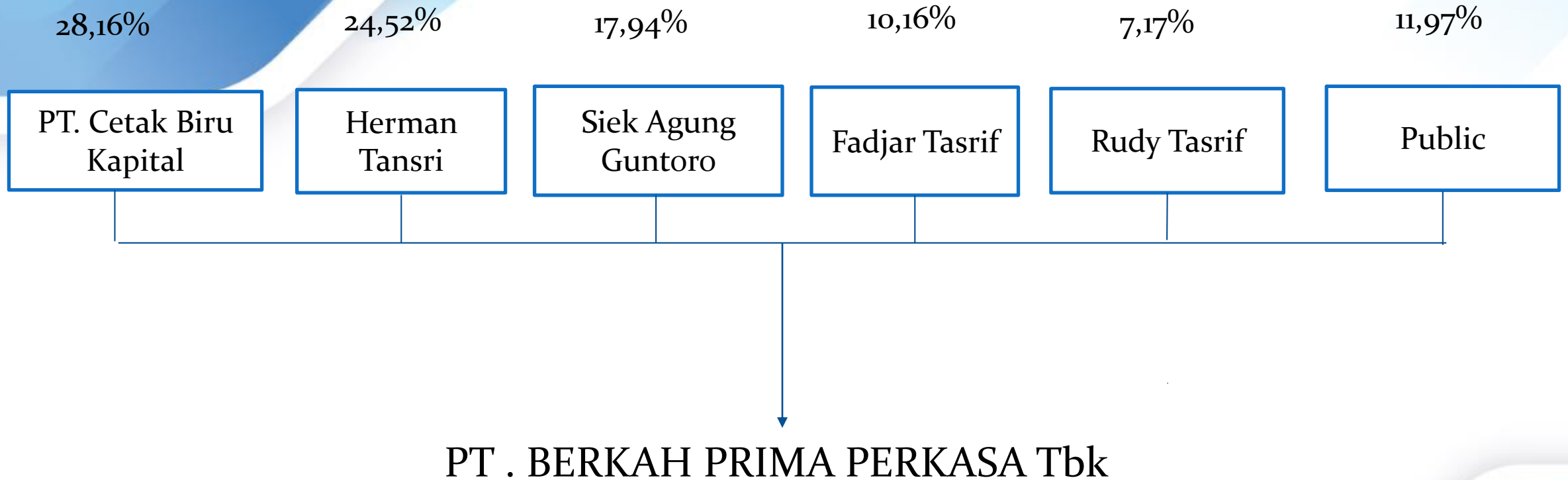
VISI

“Menjadi perusahaan printing consumable kelas dunia.”

MISI

“Menyediakan produk premium yang menjamin kepuasan pelanggan”

STRUKTUR PEMEGANG SAHAM



PENCAPAIAN PERSEROAN

ROAD SHOW PRODUCT KNOWLEDGE SEKALIGUS TRAINING PRODUK DI 61 KOTA DISELURUH INDONESIA

Jawa (29 kota)

1. Serang
2. Cilegon,
3. Cikupa,
4. Tangerang,
5. Bogor,
6. Cianjur,
7. Sukabumi,
8. Tasik,
9. Garut,
10. Bandung,
11. Pekalongan,
12. Jakarta,
13. Banten,
14. Cirebon,
15. Tegal,

Jawa (29 kota)

16. Semarang,
17. Kebumen,
18. Purwokerto,
19. Yogyakarta,
20. Solo,
21. Nganjuk,
22. Kediri,
23. Madiun,
24. Purbolinggo,
25. Jember,
26. Kraksaan,
27. Surabaya,
28. Ponorogo,
29. Magetan

Sumatera (14 kota)

1. Padang,
2. Bukit tinggi,
3. Palembang,
4. Bengkulu,
5. Lubuk linggau,
6. Baturaja,
7. Bandar Lampung,
8. Metro Lampung,
9. Jambi,
10. Batam,
11. Medan,
12. Binjai,
13. Pematang Siantar,
14. Pekan Baru

Kalimantan (9 kota)

1. Samarinda,
2. Sangatta,
3. Balikpapan,
4. Pontianak,
5. Banjarmasin,
6. Banjarbaru,
7. Barabai,
8. Kapuas,
9. Palangka Raya

Sulawesi (7 kota)

1. Manado,
2. Gorontalo,
3. Buol,
4. Kendari,
5. Luwuk,
6. Bone,
7. Palu

Madura (1 kota)

Madura

Bali (1 kota)

Bali



PENCAPAIAN PERSEROAN

27 Service center Hardware

1. Bandar Lampung
2. Bandung 1
3. Bandung 2
4. Banjarmasin
5. Batam
6. Cimahi
7. Cirebon
8. Jakarta Utara
9. Jambi
10. Kalimantan Barat
11. Kalimantan Timur
12. Kendari
13. Lampung
14. Bandar Lampung
15. Makasar
16. Medan
17. Palembang
18. Pekanbaru 1
19. Pekanbaru 2
20. Semarang
21. Solo
22. Surabaya
23. Yogyakarta
24. Bekasi
25. Padang
26. Luwuk
27. Palu

43 Service center Tinta BPJS

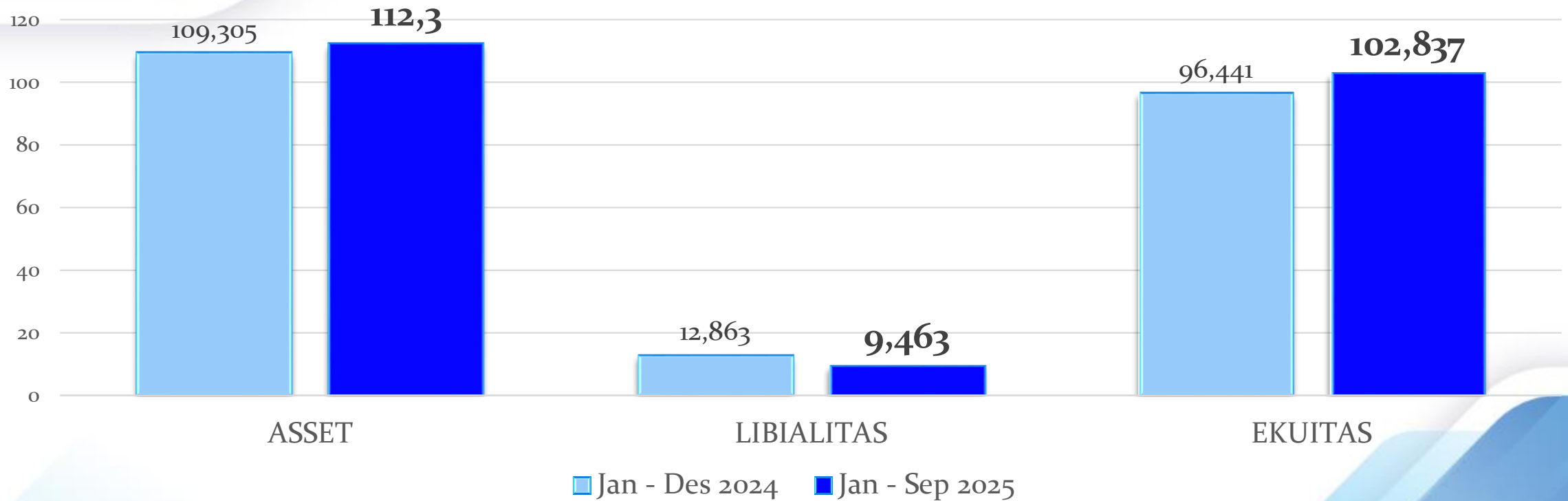
1. JakartaUtara 1
2. Medan
3. Riau
4. Batam
5. Padang
6. Pekanbaru
7. Palembang
8. Pangkal Pinang
9. Bandung
10. Cilegon
11. Garut
12. Semarang
13. Solo
14. Yogyakarta
15. Surabaya
16. Makassar
17. Gorontalo
18. Samarinda
19. Buol
20. Bima
21. Batu Cermin NTT
22. Lampung
23. Palangka Raya
24. Banjarmasin
25. Batam
26. Kendari

43 Service center Tinta BPJS

27. Jakarta Utara 2
28. Depok
29. Pontianak
30. Yogyakarta
31. Bengkulu
32. Manna
33. Kalimantan tengah
34. Cirebon
35. Tanjung balai karimung, Kepri
36. Cimahi
37. Cirebon
38. Bandar Lampung
39. Kota mobagu
40. Tanjung pinang
41. Bekasi 1
42. Bekasi 2
43. Luwuk

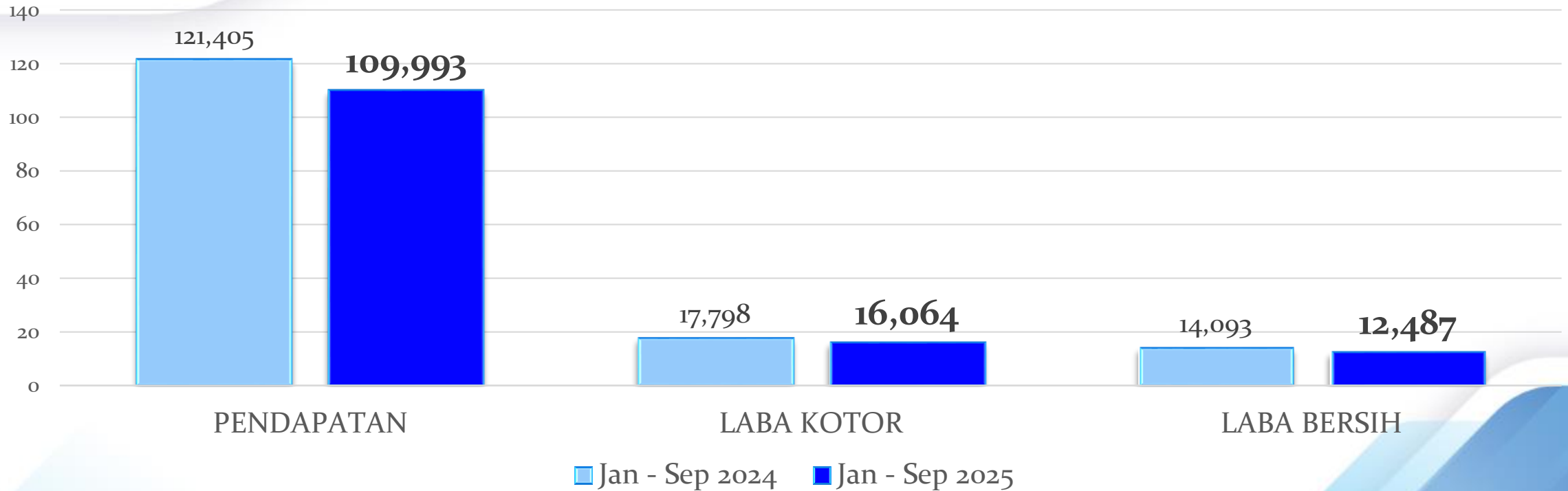
KINERJA PERSEROAN

LAPORAN KEUANGAN KUARTAL III Januari – september 2025 Dalam miliar rupiah



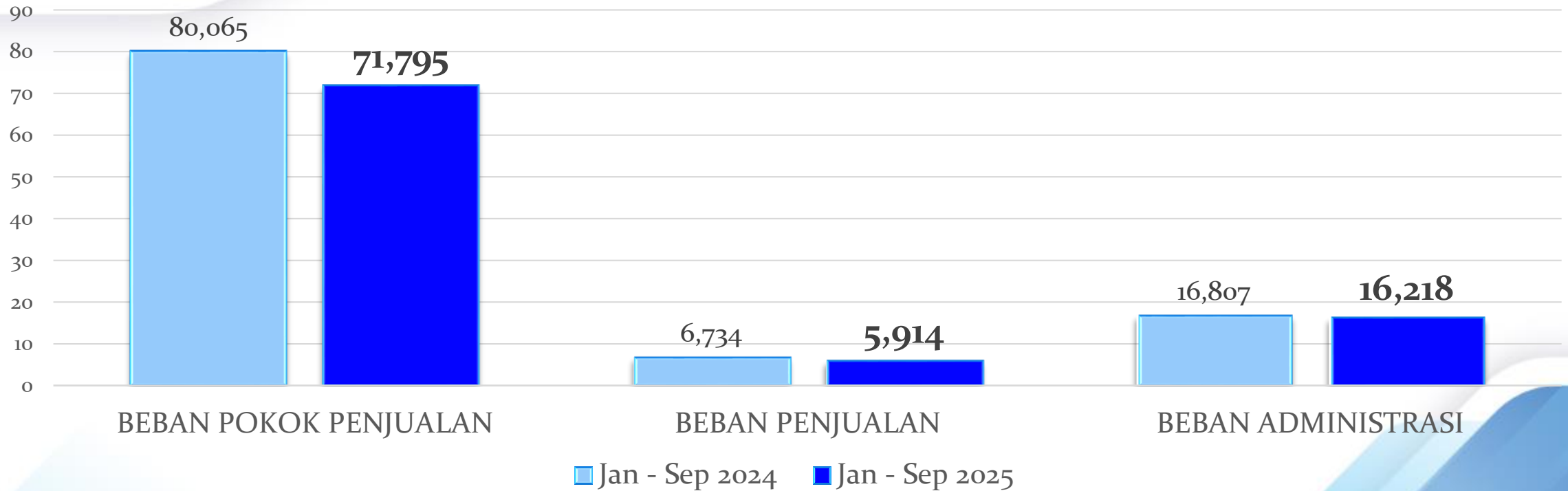
KINERJA PERSEROAN

LAPORAN KEUANGAN KUARTAL III Januari – september 2025 Dalam miliar rupiah



KINERJA PERSEROAN

LAPORAN KEUANGAN KUARTAL III Januari – september 2025 Dalam miliar rupiah



TANTANGAN PERSEROAN

Pada tahun 2025, Perseroan menghadapi kondisi ekonomi yang menantang, antara lain akibat **pemotongan anggaran pemerintah** serta **gelombang PHK besar-besaran di berbagai sektor industri**. Situasi ini berdampak pada **melemahnya perputaran uang di masyarakat**, yang pada akhirnya menurunkan **daya beli** dan memengaruhi permintaan terhadap produk dan layanan Perseroan.

STRATEGI PERSEROAN

Untuk menghadapi kondisi tersebut, Perseroan terus berfokus pada **pengembangan produk-produk baru** yang dapat memperkuat portofolio bisnis. Selain itu, Perseroan juga mengembangkan **solusi bisnis yang saling melengkapi** dengan produk yang sudah ada, sehingga mampu memberikan nilai tambah bagi pelanggan, memperluas peluang pasar, serta menjaga daya saing Perseroan di tengah dinamika ekonomi.

TANYA JAWAB

TERIMA KASIH